

# NON UNA DI MENO TUTTE INSIEME CONTRO LA VIOLENZA MASCHILE SULLE DONNE

8 OTTOBRE

Assemblea nazionale verso la manifestazione del 26 Novembre

ore 10.30 - 17.00 Facoltà di Psicologia Università La Sapienza  
Via dei Marsi 78 (San Lorenzo, Roma)

La violenza maschile sulle donne, formalmente condannata, è continuamente perpetuata. La cultura patriarcale continua ad affermarsi con forza, ribadendo un livello di disparità fra donne e uomini che è la radice profonda del femminicidio.

È il momento di essere unite e ambiziose, di mettere insieme le nostre intelligenze e competenze. Ogni giorno facciamo i conti con violenze e abusi in casa, in strada, nei posti di lavoro. La violenza è sempre una questione di rapporti di forza, sta a noi ribaltarli a partire dalla nostra unione e condivisione.

Per questo l'8 Ottobre siete tutte invitate a Roma a prender parte alla **prima assemblea nazionale** di un percorso che vogliamo sia ampio e partecipato, capace di produrre proposte e risultati concreti.

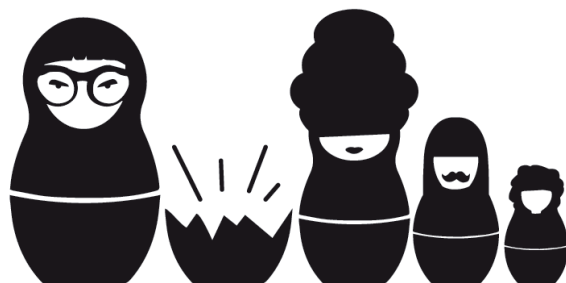
La manifestazione nazionale del **26 novembre**, in tal senso, dovrà essere solo il punto di inizio di un processo più grande che deve vederci tutte insieme a riaffermare l'**autodeterminazione delle donne su lavoro, salute, affettività, diritti, spazi sociali e politici**.

Alla violenza domestica, agli stupri e alle uccisioni non corrisponde un'effettiva presa di coscienza della politica e della società nel suo complesso: i media non fanno che promuovere una rappresentazione stereotipata, spettacolare, morbosa e vittimistica (quando non colpevolizzante) delle donne; la formazione nelle scuole e nelle università sulle tematiche di genere è fortemente ostacolata; nei commissariati e nelle aule dei tribunali rischiamo ancora di non essere credute; la burocrazia e i tempi d'attesa ci fanno pentire di avere denunciato; i centri anti-violenza vengono chiusi o scarsamente finanziati, nonostante i soldi stanziati a livello nazionale e regionale; i percorsi di fuoriuscita dalla violenza non sono sostenuti da forme di accesso al welfare per le donne. **E mentre accade tutto questo, Governo e istituzioni non sembrano voler dare risposte credibili**; la violenza maschile viene affrontata in modo casuale ed episodico, spesso secondo i criteri dell'emergenza, laddove si tratta di un fenomeno strutturale che, come tale, richiederebbe politiche adeguate, coordinate e costanti verifiche della loro efficacia.

8 OTTOBRE  
ASSEMBLEA  
NAZIONALE

---

NON



VERSO  
LA MANIFESTAZIONE NAZIONALE  
DEL 26 NOVEMBRE

UNA DI MENO